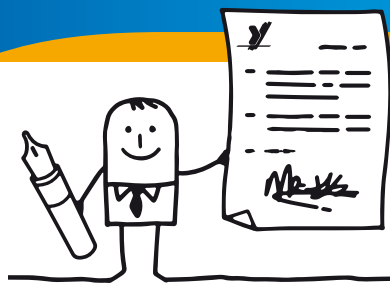


# Contrat Unique d'Insertion



Une réponse **accompagnée** et **adaptée** à vos besoins d'emplois

Le conseil départemental :

- vous apporte une **sélection de candidats**,
- vous accompagne dans vos **démarches de recrutement**,
- vous **soutient financièrement** dans l'embauche des bénéficiaires du rsa en CDD ou en CDI, à temps partiel ou à temps complet.

**Contrat d'accompagnement  
dans l'emploi**

**Collectivités, associations**

**75 % DU SMIC BRUT SUR UNE PÉRIODE DE 24 MOIS**

**Contrat initiative emploi  
Entreprises**

**DE 35 À 45 % DU SMIC BRUT SUR UNE PÉRIODE  
DE 6 OU 10 MOIS**

**VOUS PERCEVREZ CHAQUE MOIS UNE AIDE**

# Le CUI - CIE

## Secteur marchand

### Convention de

- **6 À 10 MOIS EN CDD OU CDI**

### Taux de prise en charge

- **35 % POUR UNE EMBAUCHE EN CDD**
- **45 % POUR UNE EMBAUCHE D'UN JEUNE DE MOINS DE 30 ANS** (le montant de l'aide est plafonné à 33 h. hebdomadaire)

### Base salaire horaire

- **9,67 € (SMIC) AU 1<sup>ER</sup> JANVIER 2016**

Nombre d'heures hebdomadaires	20	24	30	35
Coût mensuel chargé	1 005,71 €	1 206,81 €	1 508,51 €	1 759,93 €
Montant de l'aide pour une prise en charge à <b>35 %</b>	293,32 €	351,99 €	439,98 €	483,99 €
Coût mensuel maximum employeur*	712,35 €	854,82 €	1 068,53 €	1 269,94 €
Montant de l'aide pour une prise en charge à <b>45 %</b>	377,12 €	452,55 €	565,69 €	622,26 €
Coût mensuel maximum employeur*	628,55 €	754,26 €	942,82 €	1 237,67 €

## Secteur non marchand

### Convention de

- **12 MOIS** RENOVELABLE DANS LA LIMITE DE 24 MOIS MAXIMUM  
*(possibilité de 60 mois pour certains publics)*

### Taux de prise en charge

- **75 %** POUR UNE EMBAUCHE EN CDD OU CDI ;  
LE MONTANT DE L'AIDE EST PLAFONNÉ  
À 20 H. HEBDOMADAIRES

### Base salaire horaire

- **9,67 €** (SMIC) AU 1<sup>ER</sup> JANVIER 2016

Nombre d'heures hebdomadaires	20	24	30	35
Coût mensuel chargé	1 005,71 €	1 206,81 €	1 508,51 €	1 759,93 €
Montant de l'aide pour une prise en charge à <b>75 %</b>	628,57 €	628,57 €	628,57 €	628,57 €
Coût mensuel maximum employeur*	377,15 €	578,24 €	879,94 €	1 131,36 €

\* Vous pouvez bénéficier d'allègement de charges sociales patronales : consultez le site : [http://www.urssaf.fr/employeurs/comite\\_dentreprise/vos\\_salaries\\_-\\_les\\_mesures\\_daide\\_a\\_lemploi/reduction\\_dite\\_fillon\\_01.html](http://www.urssaf.fr/employeurs/comite_dentreprise/vos_salaries_-_les_mesures_daide_a_lemploi/reduction_dite_fillon_01.html)

# Les démarches

## Convention

signée avec le Conseil Départemental afin de percevoir l'aide financière.

## Le Conseil Départemental

vous accompagne pendant toute la durée de la convention. Un référent soutient et suit l'allocataire du rsa dans son parcours d'insertion (professionnel et social).

## L'aide

qui vous est attribuée sera versée mensuellement par le Conseil Départemental et l'A.S.P (Agence de Service et de Paiement) pour l'État.

<b>Territoire</b>	<b>Conseil Départemental</b>	<b>Pôle Emploi</b>	<b>Coallia</b>	<b>Mission locale</b>
<b>Sénonais</b>	Cécile Malinas 06 83 09 61 67	39 95	03 86 83 90 14	03 86 95 11 84
<b>Jovinien Migennois</b>	Angélique Psiuch 06 31 85 20 77	39 95	03 86 92 16 16 03 86 42 00 55	03 86 80 00 67 Saint-Florentin : 03 86 35 04 11
<b>Auxerrois Puisaye / Forterre</b>	Françoise Barrault 06 79 78 68 93	39 95	03 86 42 00 52 03 86 44 42 00	03 86 42 00 36 03 86 74 31 83
<b>Avallonnais Tonnerrois</b>	Émilie Jourdan 06 78 84 42 14	39 95	03 86 34 43 43 03 86 54 85 00	03 86 34 47 40